

โครงการบริหารและคุ้มครองสิทธิผู้สูงอายุในชุมชน

สถานการณ์

- วิกฤตการเปลี่ยนแปลงโครงสร้างประชากร
- ประเทศไทยเป็นสังคมสูงวัยโดยสมบูรณ์
- อัตราการเกิดและวัยแรงงานลดลง
- ผู้สูงอายุเพิ่มขึ้น จำนวน 13.99 ล้านคน (21.58%)

ความเป็นมา

ปี 2567

มติ ครม. เห็นชอบ
หลักการโครงการ
เริ่มนำร่อง
19 พื้นที่ 12 จังหวัด
ผู้รับบาลฯ 35 คน

ผู้สูงอายุได้รับการดูแล
คุ้มครองทางสังคม
35,340 คน

ปี 2568

ขยายผลพื้นที่
ดำเนินงานโครงการ
ทั่วประเทศ
156 พื้นที่ 76 จังหวัด
ผู้รับบาลฯ 307 คน

ผู้สูงอายุได้รับการดูแล
คุ้มครองทางสังคม
122,288 คน
(ปีงบประมาณ 2568
ณ วันที่ 30 ก.ย. 68)

Next Step

ปี 2569

ขยายผลครอบคลุมทุกอำเภอทั่วประเทศ
268 พื้นที่ 76 จังหวัด

สร้างผู้รับบาลคุ้มครองสิทธิผู้สูงอายุ
เพิ่มขึ้น 536 คน รวม 878 คนทั่วประเทศ

“ดูแลใกล้ใจ ใกล้คุณ
พัฒนางาน ริสตาร์ทชีวิต
ต่อแนวคิดที่ยั่งยืน”



การขับเคลื่อนนโยบาย รว.

การดำเนินงานขับเคลื่อนโครงการบริหารและคุ้มครองสิทธิผู้สูงอายุในชุมชนตามนโยบายของท่าน รว. ภายใต้หลักการ “พ.ม. ใกล้คุณ” โดยมุ่งเน้นการทำงานเชิงรุกที่เข้าถึงประชาชนกลุ่มเป้าหมายอย่างทั่วถึงและเท่าเทียม โดยยึดหลักการสำคัญในการลดรายจ่าย สร้างรายได้ ริสตาร์ทชีวิต เพื่อยกระดับคุณภาพชีวิตของประชาชน

ทั้งนี้ ในการดำเนินงานโครงการบริหารฯ ส่งผลให้ช่วยลดภาระค่าใช้จ่ายในครัวเรือน สร้างอาชีพให้อยู่ใกล้บ้านดูแลผู้สูงอายุในครอบครัวและสร้างเศรษฐกิจในชุมชน

ผลการดูแลเชิงปริมาณ

ผู้รับบาลฯ ดูแลผู้สูงอายุพื้นที่เป้าหมายครอบคลุม 100%

ผลการดูแลเชิงคุณภาพ

อัตราส่วนการดูแล ผู้รับบาลฯ 1 : 100

ติดสังคม

60 คน



ติดบ้าน

30 คน



ติดเตียง

10 คน



พัฒนาโครงสร้างพื้นฐานและสร้างระบบการดูแลผู้สูงอายุในชุมชน



สร้างอาชีพและรายได้ให้กับวัยแรงงานในชุมชน ให้ได้ทำงานใกล้บ้านได้ดูแลครอบครัวและชุมชนที่เรารักใกล้ใจ

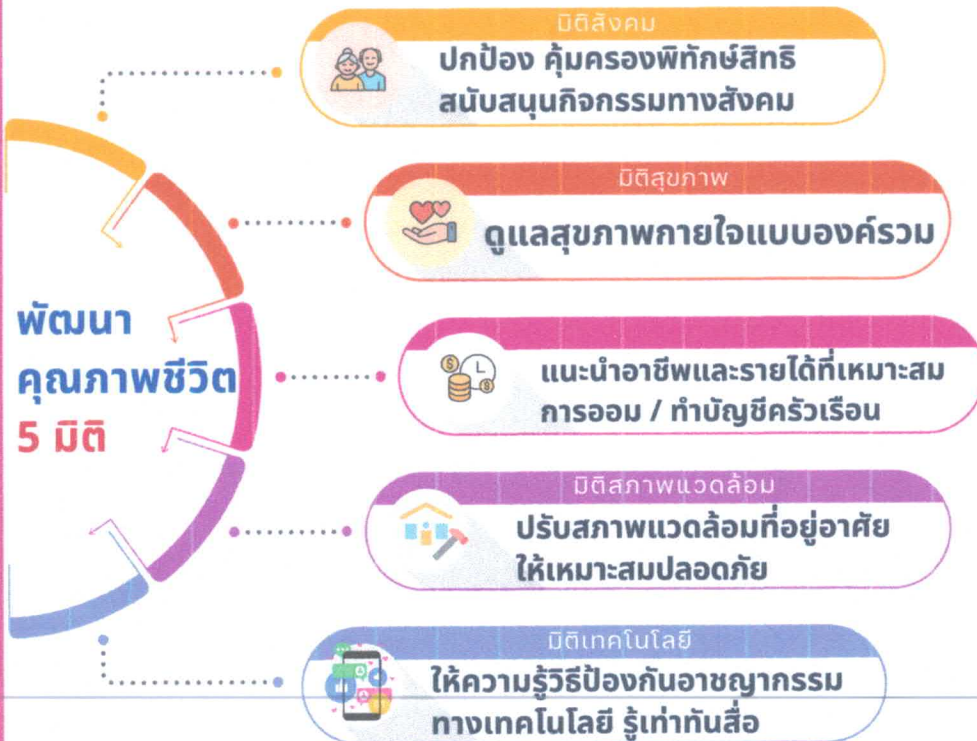


ลดรายจ่ายในครัวเรือน สร้างเศรษฐกิจใส่ใจผู้สูงอายุในชุมชน สร้างครอบครัวอบอุ่นชุมชนร่มเย็น



บทบาทหน้าที่ผู้บริบาลฯ

- ปกป้องคุ้มครองพิทักษ์สิทธิ ช่วยเหลือดูแลผู้สูงอายุ
- ส่งเสริมสนับสนุนการเข้าถึงสิทธิสวัสดิการ
- ดูแลผู้สูงอายุทุกกลุ่มเป้าหมายในชุมชน
- พัฒนาคุณภาพชีวิตของผู้สูงอายุครอบคลุมในทุกมิติ



อัตราค่าตอบแทน

ค่าตอบแทน 10,000 บาท/เดือน

ระยะเวลา : ไม่น้อยกว่า 8 ชั่วโมง/วัน และ 20 วัน/เดือน

ผู้บริบาลฯ จะต้องผ่านการอบรมหลักสูตรผู้บริบาล
คุ้มครองสิทธิผู้สูงอายุ 240 ชั่วโมง โดยกรม พส.

การดูแลผู้สูงอายุ เน้นกลุ่มติดสังคม และติดบ้าน
โดยไม่ทอดทิ้งกลุ่มติดเตียง เพื่อชะลอการเข้าสู่ภาวะพึ่งพิง
ส่งเสริมการเข้าถึงสิทธิสวัสดิการ ร่วมกิจกรรมทางสังคม
และพัฒนาคุณภาพชีวิตครอบคลุมทั้ง 5 มิติ

ปกป้อง คุ้มครอง เพื่อประชาชนแข็งแรง
ครอบครัวเข้มแข็ง ชุมชนร่มเย็น
ด้วยความรัก เสียสละ อดทน



หลักสูตรผู้บริหารคํุมครองสิทธิผู้สูงอายุ 240 ชั่วโมง

หมวดวิชา	มิต	ทฤษฎี	ปฏิบัติ	ฝึกงาน	รวม	
หมวดวิชาที่ 1	มิตด้านสังคม	27 ชม.	9 ชม.	-	36 ชม.	
หมวดวิชาที่ 2	มิตด้านสุขภาพ	20 ชม.	28 ชม.	-	48 ชม.	
หมวดวิชาที่ 3	มิตด้านเศรษฐกิจ	13 ชม.	14 ชม.	-	27 ชม.	
หมวดวิชาที่ 4	มิตด้านสิ่งแวดล้อม	9 ชม.	6 ชม.	-	15 ชม.	
หมวดวิชาที่ 5	มิตด้านเทคโนโลยี	9 ชม.	3 ชม.	-	12 ชม.	
หมวดวิชาที่ 6	แนวคิดเกี่ยวกับผู้บริหารคํุมครองสิทธิผู้สูงอายุ	7 ชม.	5 ชม.	-	12 ชม.	
หมวดวิชาที่ 7	ฝึกงาน	-	-	90 ชม.	90 ชม.	
		รวม	85 ชม.	65 ชม.	90 ชม.	240 ชม.

• สถานที่ฝึกงานในพื้นที่

- โรงพยาบาลส่งเสริมสุขภาพตำบล
- ศูนย์พัฒนาการจัดสวัสดิการสังคมผู้สูงอายุ
- ศูนย์ดูแลผู้สูงอายุภาคเอกชนที่ได้ผ่านการรับรองจากกรมสนับสนุนบริการสุขภาพ
- หน่วยงานหรือองค์กรที่เกี่ยวข้องกับการดูแลและพัฒนาคุณภาพชีวิตผู้สูงอายุ
- สำนักงานพัฒนาสังคมและความมั่นคงของมนุษย์จังหวัด
- องค์กรปกครองส่วนท้องถิ่น เช่น เทศบาล องค์การบริหารส่วนตำบล เป็นต้น

การฝึกงาน : พิจารณาตามความเหมาะสม

- ประชุม 1 วัน /อบต. 3 วัน / sw.สต. 3 วัน
- พมจ. 3 วัน / ศพส. 5 วัน

สวัสดิการ/วันลา
ของผู้รับบาลฯ



มีสิทธิลาป่วย ลาภิจ และลาพักผ่อนได้ ไม่เกินจำนวน 10 วันต่อปีงบประมาณ
***โดยไม่ต้องปฏิบัติงานชดเชย ซึ่งจะต้องยื่นใบลาต่อ พมจ.

ค่าตอบแทน
ของผู้รับบาลฯ



ปฏิบัติหน้าที่ไม่น้อยกว่าวันละ 8 ชั่วโมง และไม่น้อยกว่าเดือนละ 20 วัน
***ได้รับเงินค่าตอบแทน อัตราไม่เกิน 10,000 บาทต่อเดือน

สถานที่ทำงาน
ของผู้รับบาลฯ



ไม่มีสถานที่ทำงานหรือจุดที่ตั้ง เน้นการปฏิบัติหน้าที่ลงในชุมชน
 อาทิ การเยี่ยมบ้านผู้สูงอายุ การทำกิจกรรมในชุมชน พื้นที่ชมรม/โรงเรียน
ผู้สูงอายุ/ศพอส. หรือพิจารณาตามความเหมาะสมของบริบทแต่ละพื้นที่

หน่วยงานที่กำกับ
การปฏิบัติงานผู้รับบาลฯ



สำนักงานพัฒนาสังคมและความมั่นคงของมนุษย์จังหวัด (พมจ.)
กำกับ ควบคุม ดูแล ติดตามการปฏิบัติงานของผู้รับบาลฯ พร้อมให้คำแนะนำ
ตรวจสอบรายงานผลการปฏิบัติงาน เพื่อจ่ายเงินค่าตอบแทนรายเดือน